



INFORMATION FER IV type Ferinject®



Vous avez été sollicité
pour réaliser une perfusion
de Fer IV au domicile
d'un de vos patients ?

Cette courte présentation est
faite pour vous !

Le Fer IV se présente :

En flacon de 500 mg de fer = flacon de 10 ml



Conservation : à l'abri de la lumière, dans son emballage,
T°C <30° avant dilution

Il s'administre par voie IV stricte, en perfusion lente sur 30 minutes
Il se dilue dans une solution de NaCL 0,9%

Les indications

Carence martiale

Si traitement per os insuffisant ou mal toléré

Traitement pré-op

Avant chirurgie hémorragique (ortho, dos...)

Traitement post-op

Après chirurgie lourde ou accouchement

Le FERINJECT est un médicament réservé à l'usage hospitalier (Liste 1)

C'est un médicament à risque allergique.



Il est **délivré par l'HAD**, ainsi que l'ensemble du matériel nécessaire à la préparation et à la pose de la perfusion de Fer.

Un kit de réaction allergique est également délivré systématiquement.

De votre côté, il faudra prévoir :

- **Un garrot** pour vous aider à poser la voie veineuse périphérique
- **Un tensiomètre** et un thermomètre pour effectuer les surveillances
- **Votre collecteur à objets piquants/tranchants DASRI** pour évacuer les aiguilles de préparation et le cathéter. Le reste des déchets seront évacués par le patient.

Trois types d'Effets Indésirables liés à la perfusion de Fer IV

1 - Effets indésirables légers

- Nausées
- Céphalées
- Bouffées vaso-motrices
- Hypertension

Conduite à tenir : Ralentir la perfusion + appeler HAD

Trois types d'Effets Indésirables liés à la perfusion de Fer IV

2 - Extravasation : le produit peut diffuser en dehors de la veine, provoquant une irritation de la peau et une coloration brune qui peut persister au site d'administration.

Conduite à tenir :

- **Arrêter la perfusion** immédiatement
- **Noter l'heure, délimiter** la zone d'ext  avec un stylo, **faire une photo** dans le dossier patient  , **glacer** la zone 
- **Surélever** le membre, **ne pas masser**
- Si besoin, administrer un antalgique sur prescription médicale
- **Appeler l'HAD au 02 51 24 14 45**

Trois types d'Effets Indésirables liés à la perfusion de Fer IV :

3 – Choc Anaphylactique/Symptômes intestinaux sévères et/ou persistants : Cf. Protocole de surveillance

Le Fer IV est un médicament à risque allergique (rare mais parfois sévère), ce qui justifie la surveillance du patient pendant les 30min d'administration et 30min après la perfusion, par un infirmier formé à la prise en charge d'une réaction allergique sévère.

Si le patient présente l'un des signes d'atteinte suivants :

- Fréquence cardiaque > 120bpm
- PAS < 90mmHg ou diminué de 40mmHg
- Polypnée avec FR > 24/mn
- Sensation d'étouffement
- Symptômes gastro intestinaux importants

 **Arrêter la perfusion !**  **Injecter Adrénaline IM face externe de la cuisse puis appeler le 15 en précisant les traitements que Vous avez à disposition.**

Un kit de réaction allergique sera livré par l'HAD avant la perfusion.

Il peut rester au domicile du patient entre 2 injections. (si injections régulières.)

Il doit être stocké dans un endroit adapté, clos, frais, **à l'abri de la lumière et hors de portée des enfants.**



Avant chaque cure chez le patient : **vérifier la date de péremption et l'intégrité du kit.** En cas d'utilisation du kit d'urgence ou de date de péremption atteinte, **prévenir l'HAD au 02 51 24 14 45.**

Utilisation du Kit Réaction allergique

Polaramine 5 mg/1ml IV - Méthylprednisolone 120 mg IV - Adrénaline
en stylo injecteur IM – Salbutamol spray

Il existe **deux types kits de réaction allergique** :

- Pour les patients avec **antécédents de cardiopathie ischémique**, le kit contient **deux stylos** d'ANAPEN (Adrénaline) **0,15mg/0,3ml** (dose réduite)
- Pour les autres patients, le kit contient **deux stylos** d'ANAPEN **0,30mg/0,3ml** (dose classique)

Le second stylo auto-injecteur est disponible et doit être utilisé sur avis du 15 si absence de réponse hémodynamique suite à la première injection.

Utilisation du Kit Réaction allergique

Polaramine 5 mg/1ml IV - Méthylprednisolone 120 mg IV - Adrénaline
en stylo injecteur IM – Salbutamol spray

Le contenu du kit

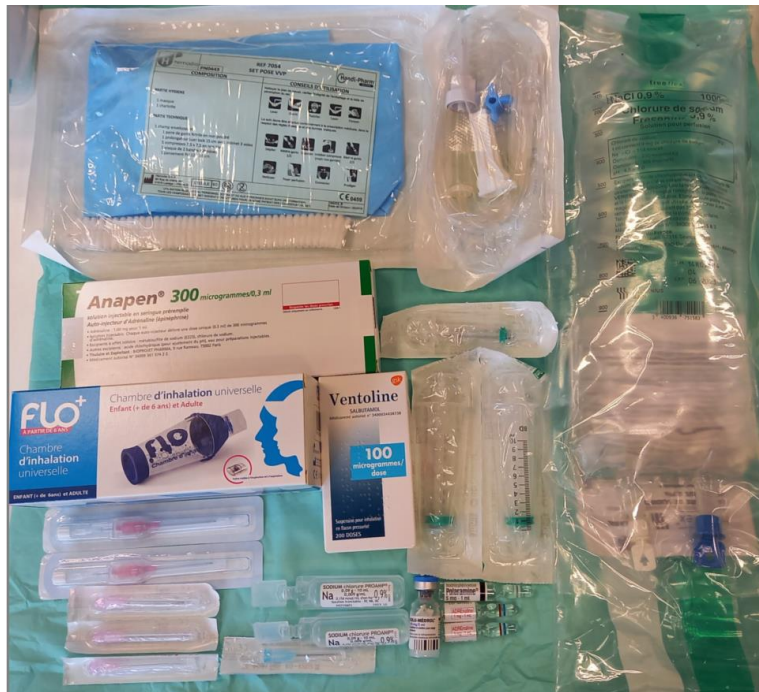
ANAPEN
=
ADRENALINE

Molécules et solutés

- Méthylprednisolone (**Solumedrol**) 120 mg 1 flacon IV
- Dexchlorphéniramine (**Polaramine**) 5mg/1ml 1 ampoule IV
- Salbutamol (**Ventoline**) flacon inhalateur
- Deux stylos auto injecteurs d'Adrénaline 0.1% IM (**Anapen**)
Dosage classique 0.3mg/0.3ml ou réduit 0.15mg/0.3ml si cardiopathie
- 1 comprimé d'**Aérius** 5 mg
- **NaCl** 0.9% 1 poche 1000ml pour remplissage
- **NaCl** 0.9% 2 ampoules de 10ml pour dilutions

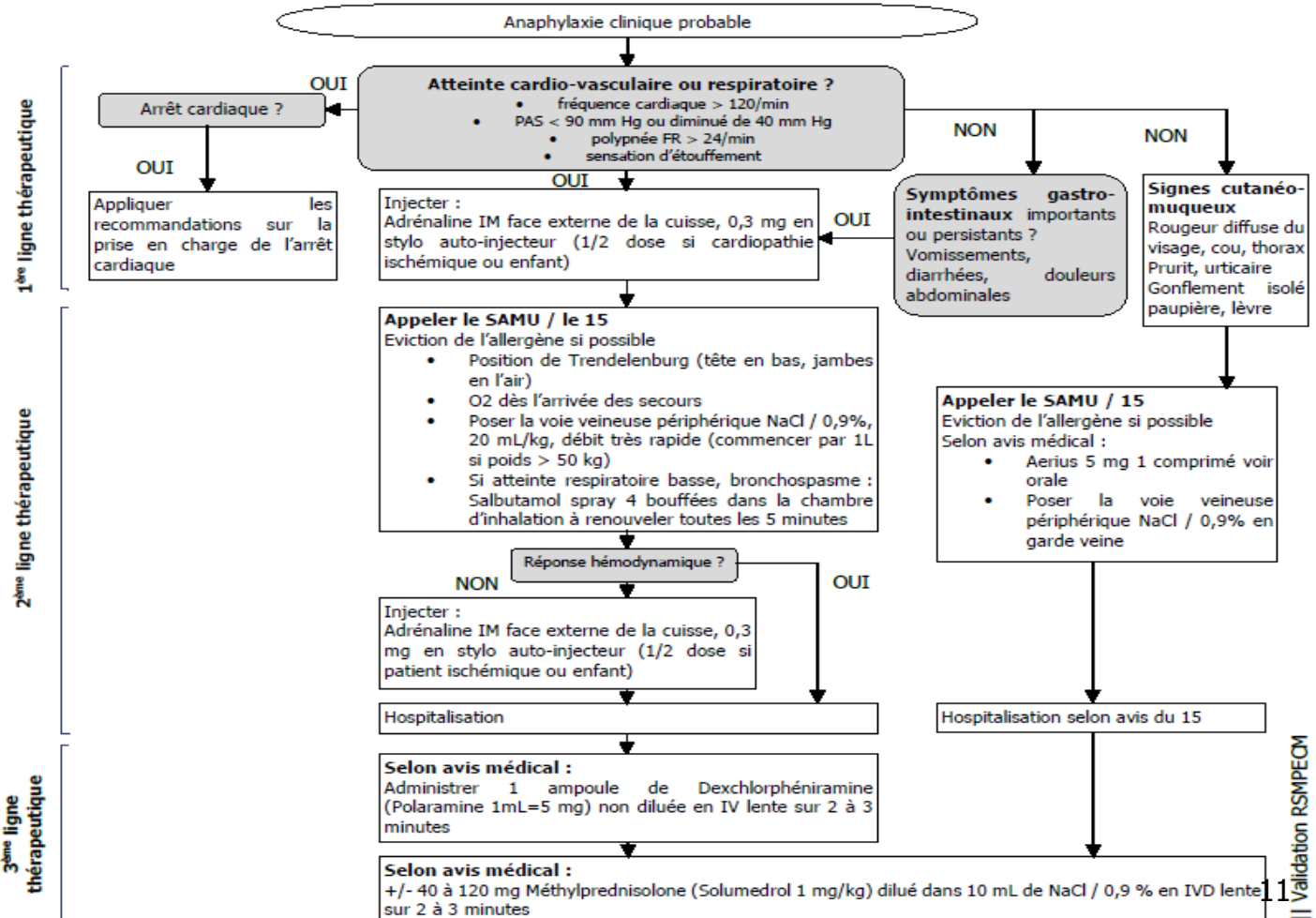
Matériel

- 1 perfuseur 3 voies
- 1 aiguille IV bleue 23G
- 3 aiguilles roses 18G
- 1 seringue luerlock 2ml
- 2 seringues luerlock 10ml
- 1 set de pose VVP
- 2 cathéters sécurisé 20 G
- Un garrot
- Une chambre d'inhalation



Le kit de réaction allergique - Protocole

Modalités d'administration et de surveillance :



Le protocole de surveillance est imprimé sur chaque kit de réaction allergique, se référer au kit

Le kit de réaction allergique – Vidéo de présentation

Les modalités d'utilisation du stylo ANAPEN sont
expliqués dans la vidéo accessible sur Youtube

*Cliquez sur le bouton
pour y accéder*



<https://youtu.be/NzCKGqBHIE4>

Modalités d'administration et surveillances

Installer le patient, lui demander d'aller aux toilettes avant de poser la perfusion

La préparation s'effectue au dernier moment, quand la voie veineuse est posée et perméable.

- 1 – Prendre les constantes du patient avant l'administration de Fer IV
- 2 - Perfuser le patient avec 50 ml de NaCL sur un perfuseur 3 voies
- 3 - Vérifier la perméabilité de la perfusion
- 4 - Diluer le FER IV - Type FERINJECT **500 mg ou 1000mg** dans **100 ml de sérum phy**. Renseigner l'évaluation « Perfusion IV – 1 ».
- 5 - Administrer le FER IV sur 30 mn et effectuer les surveillances pendant les 30 mn de perfusion (T0, T15 et T30min) Renseigner l'évaluation « Perfusion IV – 2 ».
- 6 - Rincer le FER IV avec le NaCL et laisser la perfusion en place jusqu'à la fin des surveillances
- 7 - Surveiller pendant 30mn après la fin de perfusion (T45 min et T60 min) et déperfusion. Renseigner l'évaluation « Perfusion IV – 2 ».

FER IV Type FERINJECT®

Surveillance IDEL avant la perfusion

Remplir l'évaluation
« Perfusion IV – 1
avec kit de réaction
allergique » dans
Mobisoins Pro

← Perfusion IV -1 avec kit réacti... ✓

KIT RÉACTION ALLERGIQUE À PORTÉE DE MAI...

Oui

Commentaire
Votre commentaire...

EN (DOULEUR)

Saisir la constante

POIDS

Saisir la constante

TEMPÉRATURE

Saisir la constante

TENSION ARTÉRIELLE

Saisir la constante

← Perfusion IV -1 avec kit réacti... ✓

POULS

Saisir la constante

FRÉQUENCE RESPIRATOIRE

Saisir la constante

LES CONSTANTES SONT-ELLES HABITUELLES ? *

Sélectionner une réponse

Commentaire
Votre commentaire...

PERFUSION PERMÉABLE (50 ML SÉRUM PHY E...

Sélectionner une réponse

Commentaire
Votre commentaire...

Surveillance IDEL pendant/après la perfusion

Remplir l'évaluation
« Perfusion IV – 2
avec kit de réaction
allergique » dans
Mobisoins Pro

Perfusion IV -2 avec kit réact...

TENSION ARTÉRIELLE

Saisir la constante

POULS

Saisir la constante

EN (DOULEUR)

Saisir la constante

FRÉQUENCE RESPIRATOIRE

Saisir la constante

SYMPTÔMES CARDIO-VASCULAIRES D'ANAPHY...

NON

Commentaire
Votre commentaire...

Perfusion IV -2 avec kit réact...

SYMPTÔMES RESPIRATOIRES D'ANAPHYLAXIE...

OUI (faire Anapen IM + appeler 15 + poursuit...

Commentaire
Votre commentaire...

SYMPTÔMES GASTRO-INTESTINAUX IMPORTA...

NON

Commentaire
Votre commentaire...

SYMPTÔMES CUTANÉS D'ANAPHYLAXIE : ROU...

Sélectionner une réponse

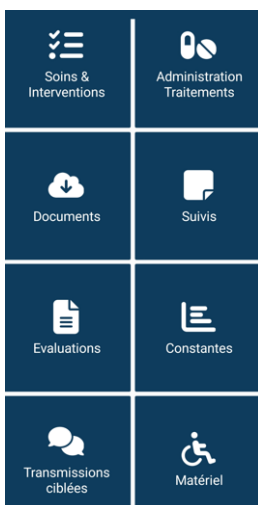
Commentaire
Votre commentaire...

AUTRES SYMPTÔMES ASSOCIÉS: AGITATION, P...

Sélectionner une réponse

Plan de soins IDEL, cotations et traçabilité

COORDINATION	Accueil patient/ concertation/ formation	AMI 5	Lors de la réalisation de la première perfusion de Fer IV.
PERFUSION IV avec Kit réaction allergique	Administration de perfusion et surveillances <i>Tracer dans « Administration traitements ». KIT d'urgence à disposition, complétez l'évaluation "avant la préparation de la perfusion" et "la surveillance pendant et après l'administration"</i>	AMI 16	A chaque perfusion de Fer IV.



Dans Mobisoins Pro :

- ✓ Tracer l'administration du FER IV type FERINJECT®
- ✓ Renseigner les évaluations au fur et à mesure
- ✓ Valider la séance de soins



Merci de votre attention !